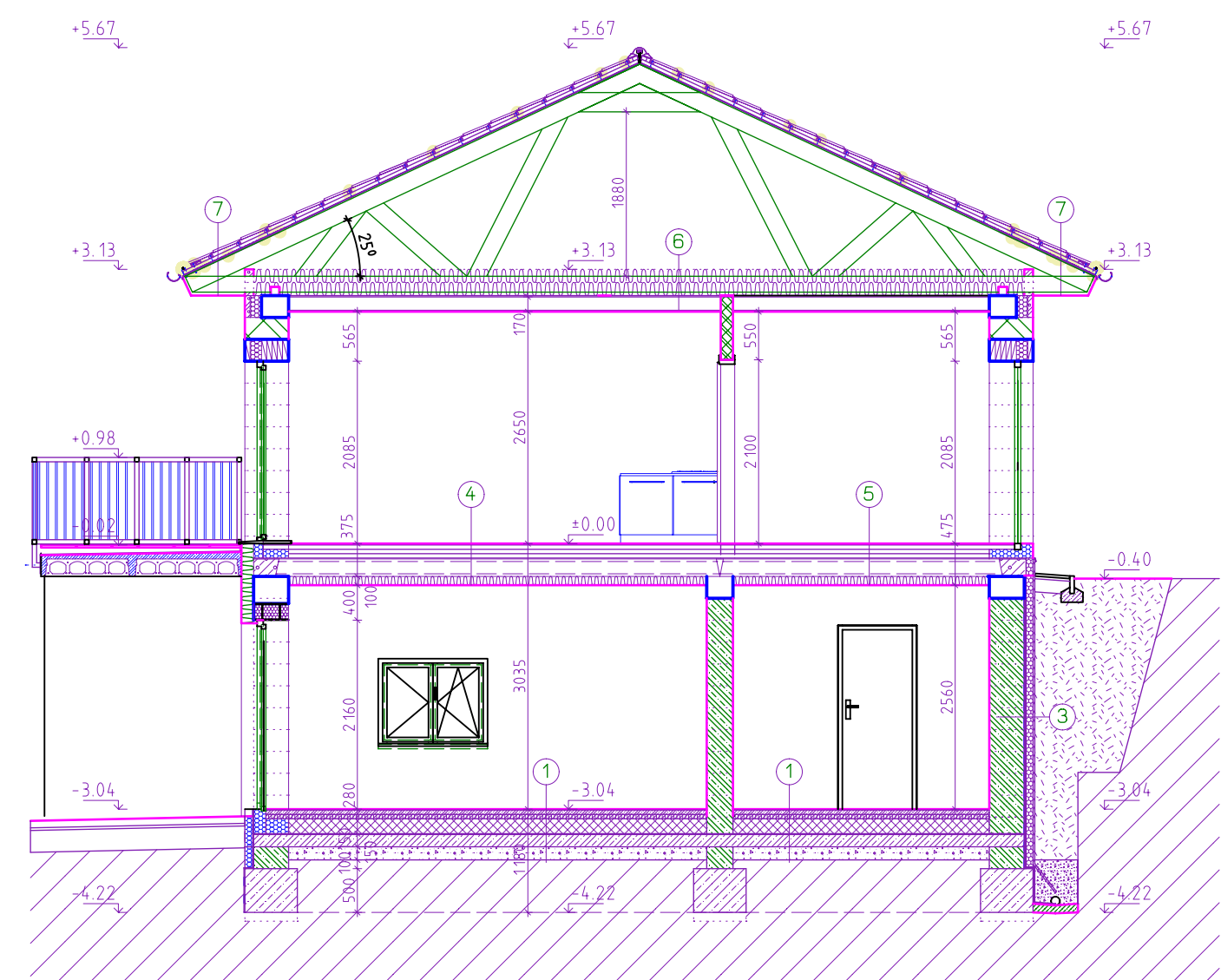


ŘEZ B-B

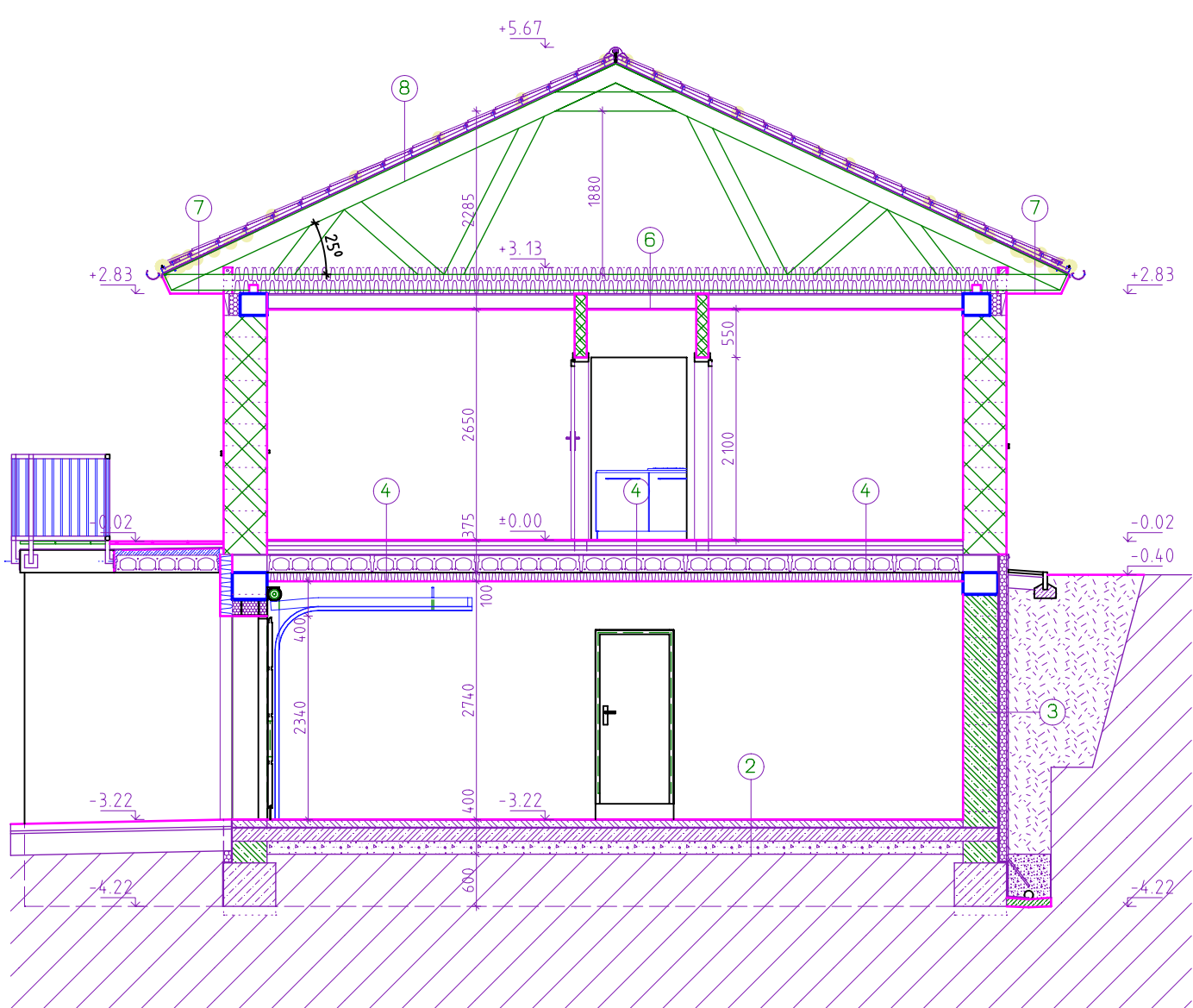


- ① - Keramická dlažba  
- Bet. mazanina vyztužena ocelovou KARI sítí 150/150/4 v ose desky tl. 50 mm (dilatovaná, roznášecí a topná vrstva)  
- Systémová deska pro uložení trubek podlahového vytápění tl. 50 mm  
- Separační vrstva  
- Podlahový polystyren EPS T 3500 tl.180mm  
- Asfaltová izolace s hliníkovou vložkou  
- Penetrační asfaltová emulze  
- Bet. základová deska tl. 150mm vyztužená ocelovou KARI sítí ø8mm 100/100  
- Hutněný štěrko-pískový podsyp tl. 150mm + protiradonové opatření
- ② - Bet. mazanina vyztužena ocelovou KARI sítí 150/150/4 v ose desky tl. 90 mm (dilatovaná, roznášecí a topná vrstva)  
- Asfaltová izolace s hliníkovou vložkou  
- Penetrační asfaltová emulze  
- Bet. základová deska tl. 150mm vyztužená ocelovou KARI sítí ø8mm 100/100  
- Hutněný štěrko-pískový podsyp tl. 150mm + protiradonové opatření

- ③ - OSB 3, rovné okraje tl. 15 mm  
- HDPE nepov. fólie s nakaštrovanou textilií tl. 8,0 mm např. DEKDREN G8  
- Desky z extrudovaného polystyrenu XPS 300-L tl. 120 mm např. FIBRAN XPS 300 L  
- Asfaltová leprčí a hydroizolační hmota tl. 3,0 mm např. webertec 915  
- pás z SBS modifikovaného asfaltu vyztužený polyesterovou rohoží tl. 4,0 mm např. ELASTEK 40 SPECIAL MINERAL  
- pás z SBS modifikovaného asfaltu s jemnozrnným posypem tl. 4,0 mm např. GLASTEK 40 SPECIAL MINERAL  
- asfaltová, vodou ředitelná emulze např. DEKPRIMER
- ④ - Vinylová podlaha tl. 10mm  
- Bet. mazanina vyztužena ocelovou KARI sítí 150/150/4 v ose desky tl. 50 mm (dilatovaná, roznášecí a topná vrstva)  
- Systémová deska pro uložení trubek podlahového vytápění tl. 50 mm  
- Křečejová izolace tl. 50 mm  
- Separační vrstva  
- Dutinový předpjatý panel Spirall Partek HCE 200-0/7  
- Zateplení minerální vatou tl. 100mm.  
- Omítka
- ⑤ - Keramická dlažba  
- Bet. mazanina vyztužena ocelovou KARI sítí 150/150/4 v ose desky tl. 50 mm (dilatovaná, roznášecí a topná vrstva)  
- Systémová deska pro uložení trubek podlahového vytápění tl. 50 mm  
- Křečejová izolace tl. 50 mm  
- Separační vrstva  
- Dutinový předpjatý panel Spirall Partek HCE 200-0/7  
- Zateplení minerální vatou tl. 100mm.  
- Omítka

- ⑥ - OSB P+D deska tl. 25mm  
- Dřevěný rošt  
- Krycí PVC folie  
- Isover UNIROLL PROFI tl.300mm (140+160mm) (pod spodní hranou trámy)  
- Parozábrana Jutafol N 110 Special  
- Dřevěný laťový rošt  
- SDK pohled dle PBR - EI 15 na zavěšeném ocelovém roštu
- ⑦ - Střešní krytina TONDACH na laťování  
- Kontralatě  
- Kontaktní difúzní fólie  
- Bednění z prken nebo OSB desek P+D tl. 25mm  
- Pohled z palubek tl. 25mm pod krokviemi
- ⑧ - Střešní krytina TONDACH na laťování  
- Kontralatě  
- Kontaktní difúzní fólie  
- Bednění z prken nebo OSB desek P+D tl. 25mm

ŘEZ A-A



LEGENDA

- ① ZDÍVO Z CIHEL HELUZ  
② ZDÍVO Z CIHEL HELUZ FAMILY 2in1  
③ LEHCENÝ BETON  
④ ŽELEZOBETONOVÁ ZÁKLADOVÁ DESKA C20/25  
⑤ ZÁKLADOVÉ PASY Z PROSTÉHO BETONU C20/25  
⑥ ZB ZTUŽUJÍCÍ VĚNEC/PŘEKLAD/DESKA  
⑦ PŘEKLAD HELUZ 23,8  
⑧ VĚNOVKA HELUZ  
⑨ PŘEKLAD HELUZ PLOCHÝ  
⑩ TEPELNÁ IZOLACE - MINERÁLNÍ VATA  
⑪ TEPELNÁ IZOLACE - POLYSTYREN  
⑫ TEPELNÁ IZOLACE - EXTRUDOVANÝ POLYSTYREN  
⑬ ŠTĚRKOPÍSKOVÝ HUTNĚNÝ PODSYP

Zodpovědný projektant		Projektant	PROJEKČNÍ KANCELÁŘ BERÁNEK & HRADIL Svobody 7/1, 350 02, CHEB email: pkcheb@email.cz	
Ing. Ondřej Beránek		Petr Hradil		
Místo stavby	p.č. 1201/6, k.ú. Luby I		Formát	4x A4
Stavebník	Město Luby, nám. 5. května 164, 351 37 Luby		Datum	IX/2024
Akce	NOVOSTAVBA RODINNÉHO DOMU p.č. 1201/6, k.ú. Luby I		Měřítko	1: 75
			Účel	DOS
Výkres	ŘEZ A-A, ŘEZ B-B		Číslo zakázky	24-08-008
			Číslo výkresu	D 1.1.2.5.